

«СОГЛАСОВАНО»  
Начальник ОГИБДД  
МО МВД России «Майнский»



В.Н.Рыбаков

ФИО

«СОГЛАСОВАНО»  
Глава администрации МО  
«Гимовское сельское поселение»



В.Г.Никишина

ФИО

«УТВЕРЖДАЮ»  
директор МОУ Гимовской СОШ



Денисова С.Г.

ФИО

## ПАСПОРТ

дорожной безопасности

Муниципального образовательного учреждения  
Гимовской средней общеобразовательной школы  
(наименование образовательного учреждения)

## Общие сведения

Муниципального образовательного учреждения Гимовской средней общеобразовательной школы Майнского района Ульяновской области

(Наименование ОУ)

Тип ОУ \_казенное общеобразовательное учреждение\_\_\_\_\_

Юридический адрес ОУ: 433174, Россия, Ульяновская область, Майнский район, поселок Гимово, улица Школьная, дом 21.

Фактический адрес ОУ: 433174, Россия, Ульяновская область, Майнский район, поселок Гимово, улица Школьная, дом 21.

Руководители ОУ:

Директор (заведующий) Денисова Светлана Геннадьевна 89176326198

(фамилия, имя, отчество)

(телефон)

Заместитель директора

Каюмова Леся Камильевна

(фамилия, имя, отчество)

89278250329

(телефон)

Ответственные работники

муниципального органа \_

образования

начальник

Кроткова Е.Я.

(должность)

(фамилия, имя, отчество)

\_\_\_\_\_ 88424421751 \_\_\_\_\_

(телефон)

Ответственные от

Госавтоинспекции

участковый \_\_\_\_\_

(должность)

Максимов В.В. \_\_\_\_\_

(фамилия, имя, отчество)

\_\_\_\_\_  
(должность)

\_\_\_\_\_  
(фамилия, имя, отчество)

\_\_\_\_\_  
(телефон)

Ответственные работники

за мероприятия по профилактике

детского травматизма:

преподаватель-организатор ОБЖ

(должность)

Тельгузов Александр Владимирович

(фамилия, имя, отчество)

89278077469.

(телефон)

Руководитель или ответственный  
работник дорожно-эксплуатационной  
организации, осуществляющей  
содержание УДС\*

\_\_\_ Батьков В.А. \_\_\_ 88424455494 \_\_\_  
(фамилия, имя, отчество) (телефон)

Руководитель или ответственный  
работник дорожно-эксплуатационной  
организации, осуществляющей  
содержание ТСОДД\*

Батьков В.А. \_\_\_ 88424455494 \_\_\_  
(фамилия, имя, отчество) (телефон)

Количество учащихся \_\_\_ 48 \_\_\_

Наличие уголка по БДД \_\_\_ расположен на 2 этаже в рекреации  
(если имеется, указать место расположения)

Наличие класса по БДД \_\_\_ нет \_\_\_  
(если имеется, указать место расположения)

Наличие автогородка (площадки) по БДД \_\_\_ нет \_\_\_

Наличие автобуса в ОУ \_\_\_\_\_  
(при наличии автобуса)

Владелец автобуса \_\_\_ МОУ Гимовская СОШ \_\_\_  
(ОУ, муниципальное образование и др.)

Время занятий в ОУ:

1-ая смена: 8:30 – 14:00

2-ая смена: - нет

внеклассные занятия: 17:00 – 19:00

Телефоны оперативных служб:

\_\_\_ 01 \_\_\_

112 \_\_\_

## Содержание

\* Дорожно-эксплуатационные организации, осуществляющие содержание УДС, несут ответственность в соответствии с законодательством Российской Федерации (Федеральный закон «О безопасности дорожного движения» №196-ФЗ, КоАП, Гражданский кодекс).

## I. План-схемы ОУ.

- 1) район расположения ОУ, пути движения транспортных средств и детей (учеников, обучающихся);
- 2) организация дорожного движения в непосредственной близости от образовательного учреждения с размещением соответствующих технических средств, маршруты движения детей и расположение парковочных мест;
- 3) маршруты движения организованных групп детей от ОУ к стадиону, парку или к спортивно-оздоровительному комплексу;
- 4) пути движения транспортных средств к местам разгрузки/погрузки и рекомендуемых безопасных путей передвижения детей по территории образовательного учреждения.

## II. Информация об обеспечении безопасности перевозок детей специальным транспортным средством (автобусом).

- 1) общие сведения;
- 2) маршрут движения автобуса до ОУ;
- 3) безопасное расположение остановки автобуса ОУ.

## III. Приложения:

## **II. Информация об обеспечении безопасности перевозок детей специальным транспортным средством (автобусом).**

## Общие сведения

Марка ПАЗ \_\_\_\_\_  
Модель 32053 \_\_\_\_\_  
Государственный регистрационный знак А223СК73 \_\_\_\_\_  
Соответствие конструкции требованиям, предъявляемым к школьным автобусам \_\_\_\_соответствует\_\_\_\_\_  
\_\_\_\_\_

### 1. Сведения о водителе автобуса

Фамилия, имя, отчество	Принят на работу	Стаж в категории D	Дата предстоящего мед. осмотра	Период проведения стажировки	Повышение квалификации	Допущенные нарушения ПДД
Забегалин С.В.	2006	24 г.	август 2017	-----	2014	нет

### 2. Организационно-техническое обеспечение

1) Лицо, ответственное, за обеспечение безопасности дорожного движения: \_\_\_\_\_  
Тельгузов А.В. \_\_\_\_\_ назначено  
\_\_\_\_\_2011\_\_\_\_\_, прошло  
аттестацию \_\_\_\_\_2011\_\_\_\_\_.

2) Организация проведения предрейсового медицинского осмотра водителя: \_\_\_\_\_  
осуществляет Чабрикова С.Г. \_\_\_\_\_  
(Ф.И.О. специалиста)

на основании договора \_\_\_\_\_  
действительного до \_\_\_\_\_31.12.2014.

3) Организация проведения предрейсового технического осмотра транспортного средства: \_\_\_\_\_  
осуществляет Тельгузов А.В. \_\_\_\_\_  
(Ф.И.О. специалиста)  
на основании свидетельства действительного до \_\_\_\_\_2015.

4) Дата очередного технического осмотра \_\_\_\_\_05.02.2015\_\_\_\_\_  
\_\_\_\_\_

5) Место стоянки автобуса в нерабочее время \_\_\_\_\_с.Репьевка-Космынка\_\_\_\_\_  
меры, исключающие несанкционированное использование \_\_\_\_\_

---

---

### **3. Сведения о владельце**

Юридический адрес владельца 433174, Ульяновская область, Майнский район, поселок Гимово, улица Школьная, дом 21 \_\_\_\_\_

Фактический адрес владельца 433174, Ульяновская область, Майнский район, поселок Гимово, улица Школьная, дом 21 \_\_\_\_\_

Телефон ответственного лица \_88424455471\_\_\_\_\_

### **4. Сведения об организациях, осуществляющих перевозку детей специальным транспортным средством (автобусом)**

Майнское АТП

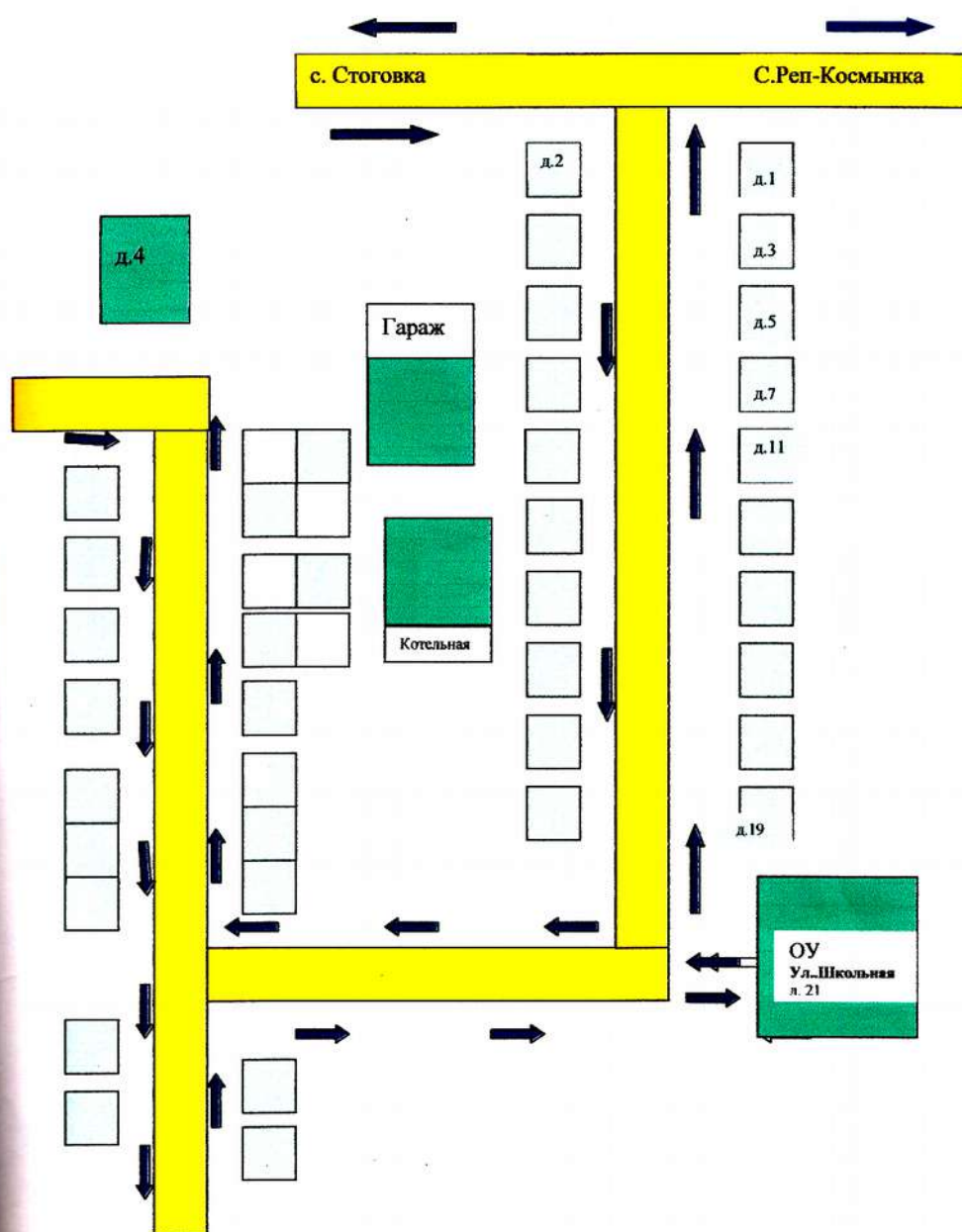
### **5. Сведения о ведении журнала инструктажа**

Журнал инструктажа ведется регулярно.





План схемы ОУ МОУ Гимовской СОШ  
План схема района расположения ОУ, пути движения транспортных средств и детей (учеников)



Условные обозначения



Жилые застройки

Проезжая часть



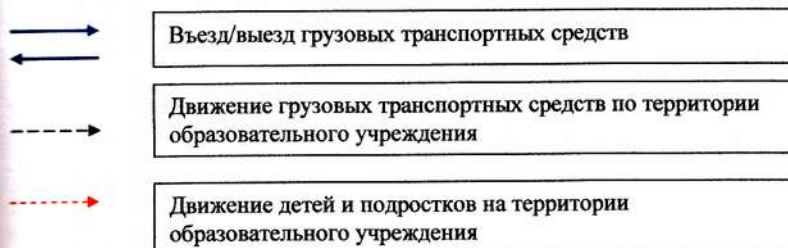
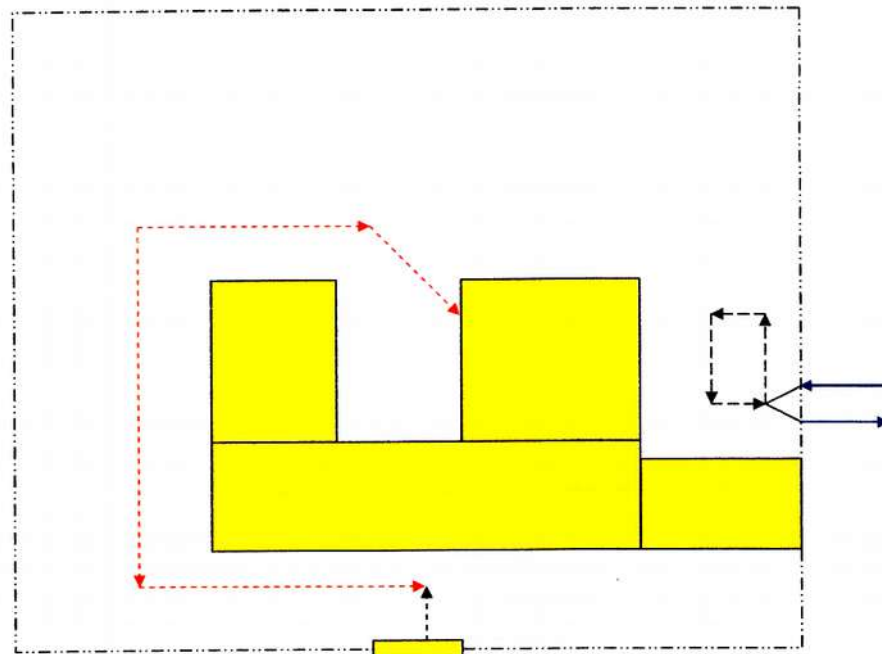
Движение транспортных средств



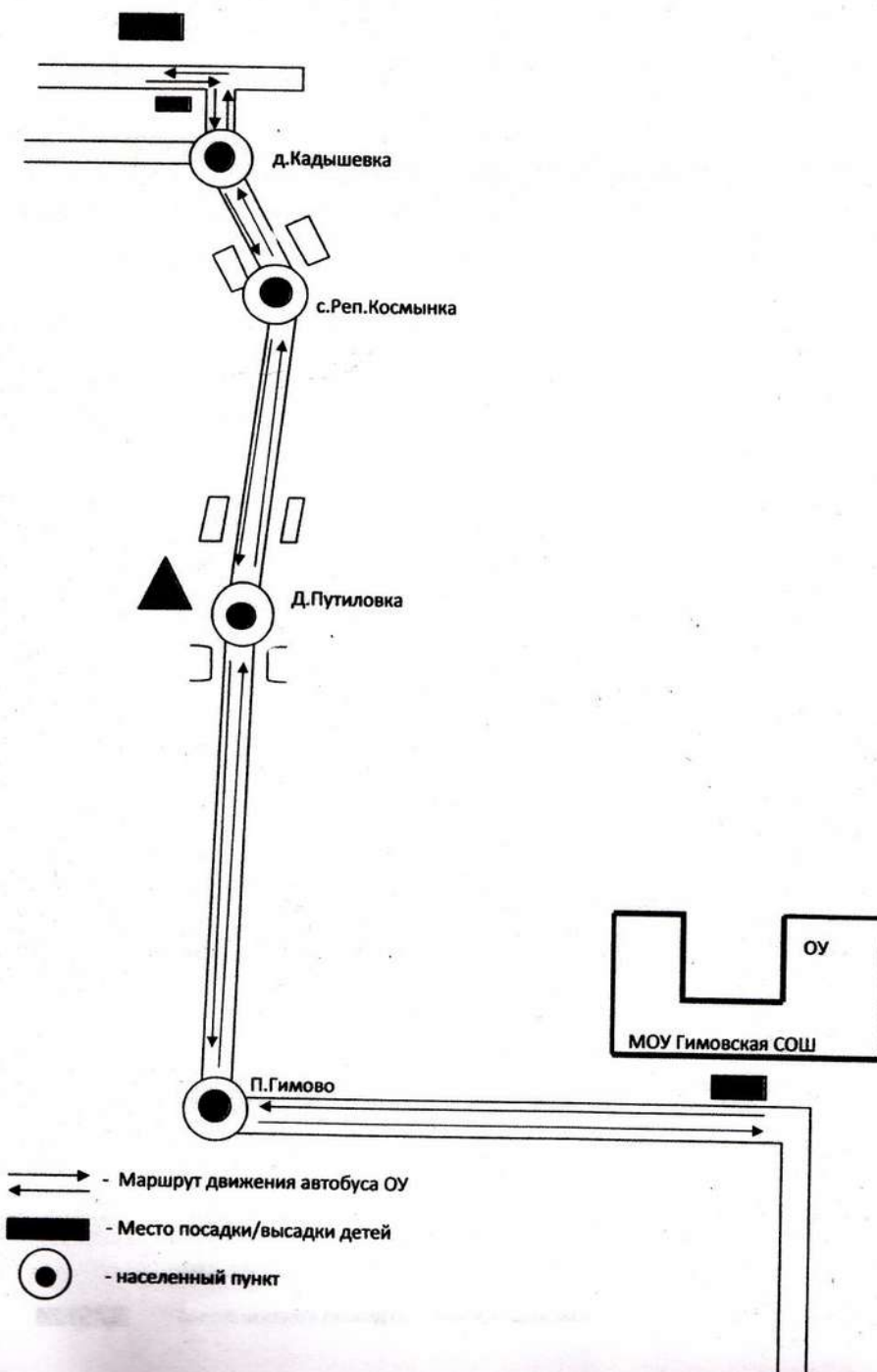
Движение детей (учеников) в (из) образовательного учреждения



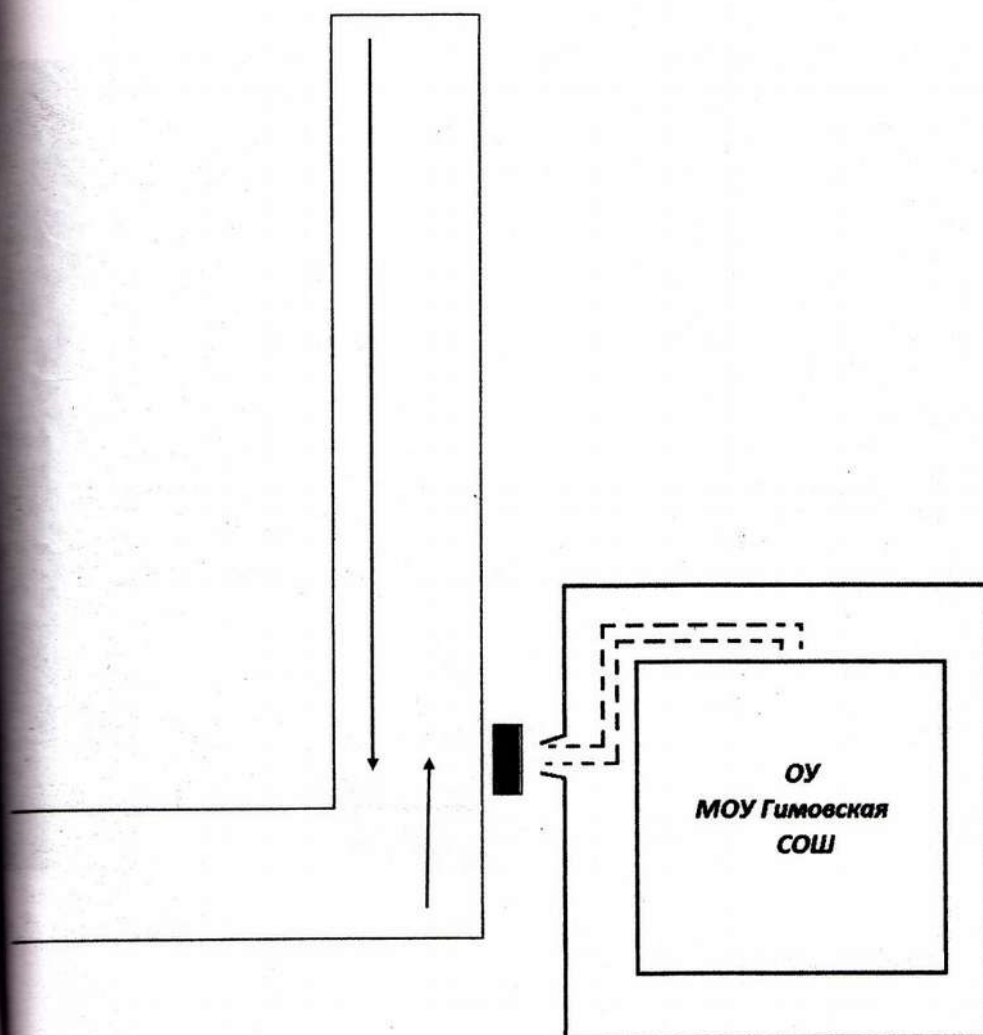
План движения транспортных средств к местам разгрузки/погрузок и рекомендуемые пути передвижения детей по территории образовательного учреждения в МОУ Гимовской СОШ.



# Маршрут движения автобуса ОУ МОУ Гимовской СОШ.



Безопасное расположение остановки автобуса  
у УО МОУ Гимовская СОШ



- Движение школьного автобуса
- - - движение детей и подростков к месту посадки/высадки
- Место посадки /высадки детей и подростков





Вид школы с севера-востока.



Главная дорога к школе из центра села.





Дорога к школе из сел Путиловка, Репьевка-Касмынка



Асфальтированный участок около школы, с закрытой ямой водозаборной колонки.





Вид на школу с юга.